

SO 401 - VĚŘEJNÉ OSVĚTLENÍ

VYBUDOVÁNÍ PARKOVACÍ PLOCHY NA UL. MORAVSKÁ V KROMĚŘÍŽI

Výpočet umělého osvětlení

Investor: Město Kroměříž, Velké náměstí 115, 767 01 Kroměříž
Místo stavby: Kroměříž, ulice Moravská

Datum: 04.10.2023
Zpracovatel: Robert Kovář

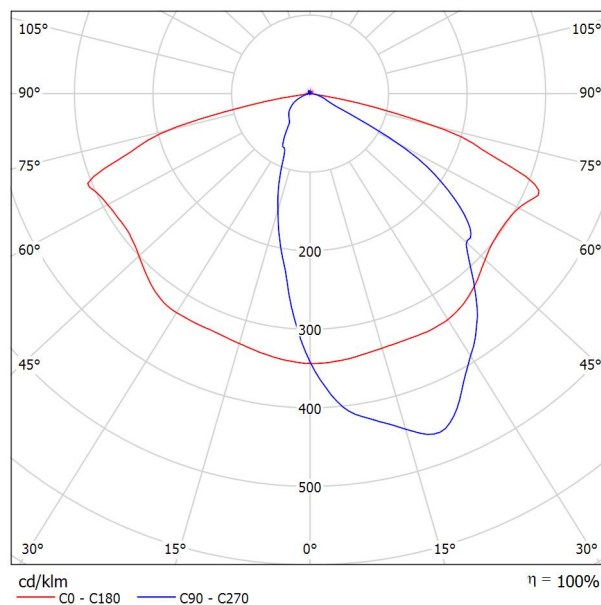
Zdeněk Vladyka
Na Honech I, 5540
760 05 Zlín

Zpracovatel Robert Kovář
Telefon 777 802 831
Fax
e-mail robert.kovar@knproject.cz

TREVOS EVELUX S 24/52/730 NR LED outdoor public street lighting, narrow road optic / Datový list svítidla

Výstup světla 1:

Obrázek svítidla najdete v našem katalogu svítidel.



Klasifikace svítidel dle CIE: 99
Kód CIE Flux Code: 45 78 97 99 100

Na základě chybějících vlastností symetrie nemůže být pro toto svítidlo znázorněna žádná tabulka UGR.

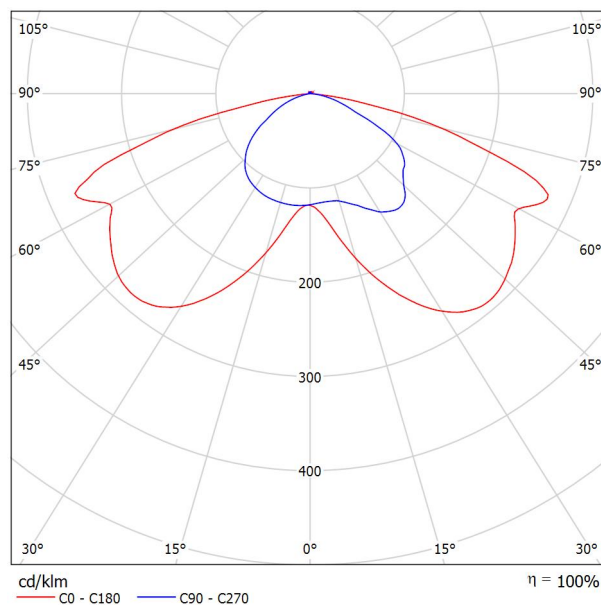
Zdeněk Vladyka
Na Honech I, 5540
760 05 Zlín

Zpracovatel Robert Kovář
Telefon 777 802 831
Fax
e-mail robert.kovar@knproject.cz

TREVOS EVELUX S 24/52/730 EP LED outdoor public street lighting, edge parking optic / Datový list svítidla

Výstup světla 1:

Obrázek svítidla najdete v našem katalogu svítidel.



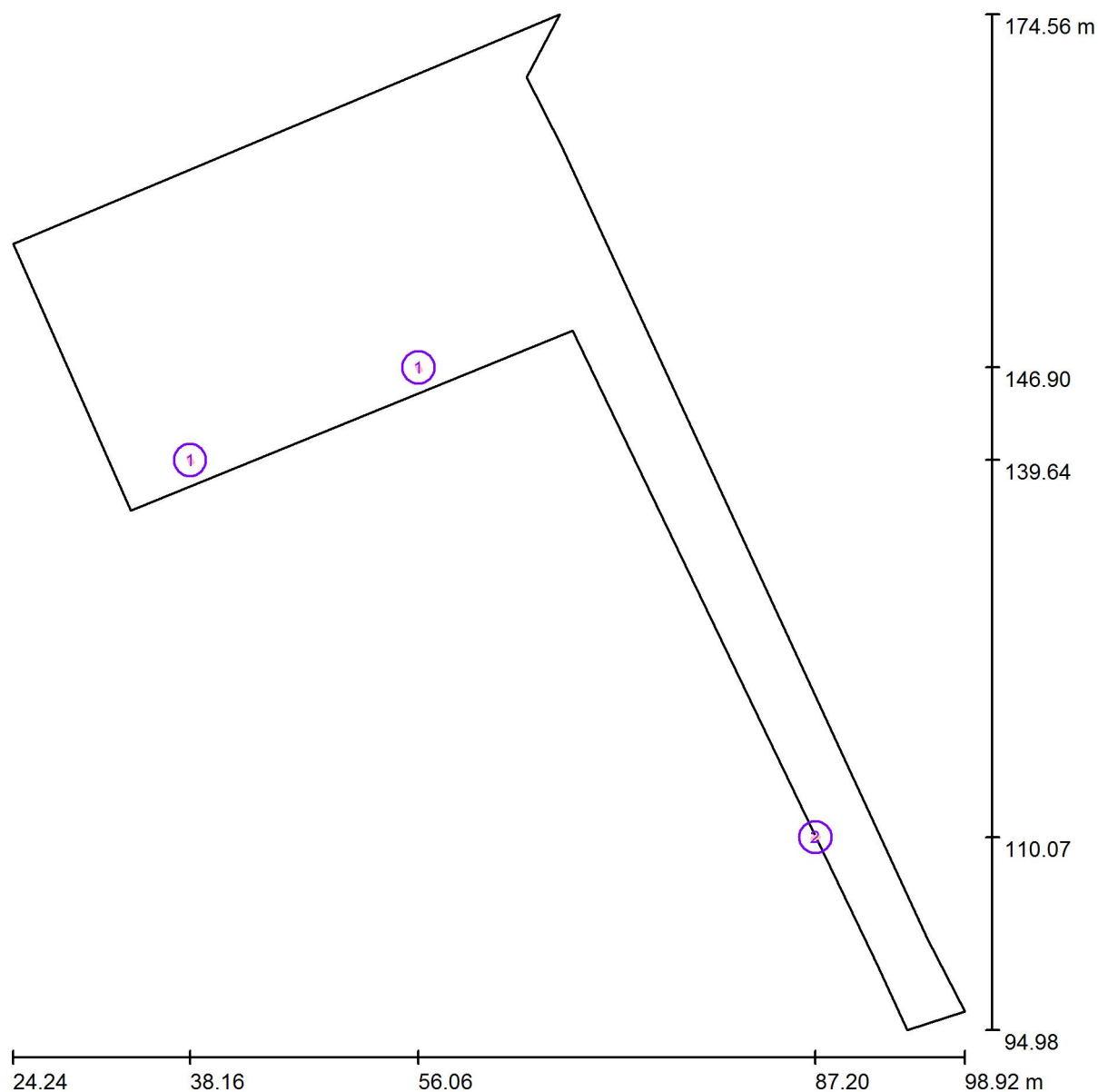
Klasifikace svítidel dle CIE: 99
Kód CIE Flux Code: 31 67 95 99 100

Na základě chybějících vlastností symetrie nemůže
být pro toto svítidlo znázorněna žádná tabulka UGR.

Zdeněk Vladyka
Na Honech I, 5540
760 05 Zlín

Zpracovatel Robert Kovář
Telefon 777 802 831
Fax
e-mail robert.kovar@knproject.cz

Parkoviště a účelová komunikace / Svítidla (situační plán)



Měřítko 1 : 539

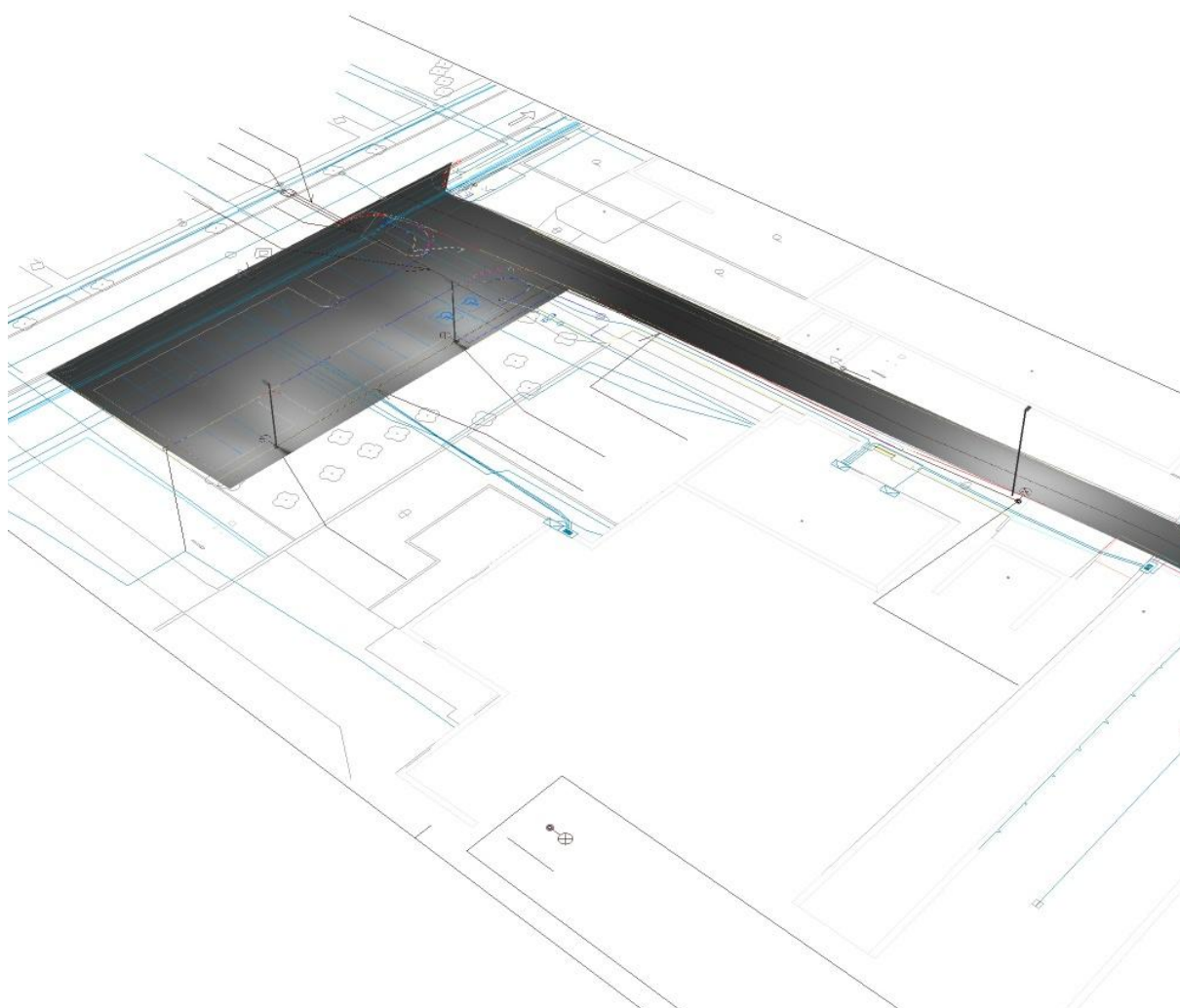
Kusovník svítidel

Č.	ks	Označení
1	2	TREVOS EVELUX S 24/52/730 EP LED outdoor public street lighting, edge parking optic
2	1	TREVOS EVELUX S 24/52/730 NR LED outdoor public street lighting, narrow road optic

Zdeněk Vladyka
Na Honech I, 5540
760 05 Zlín

Zpracovatel Robert Kovář
Telefon 777 802 831
Fax
e-mail robert.kovar@knproject.cz

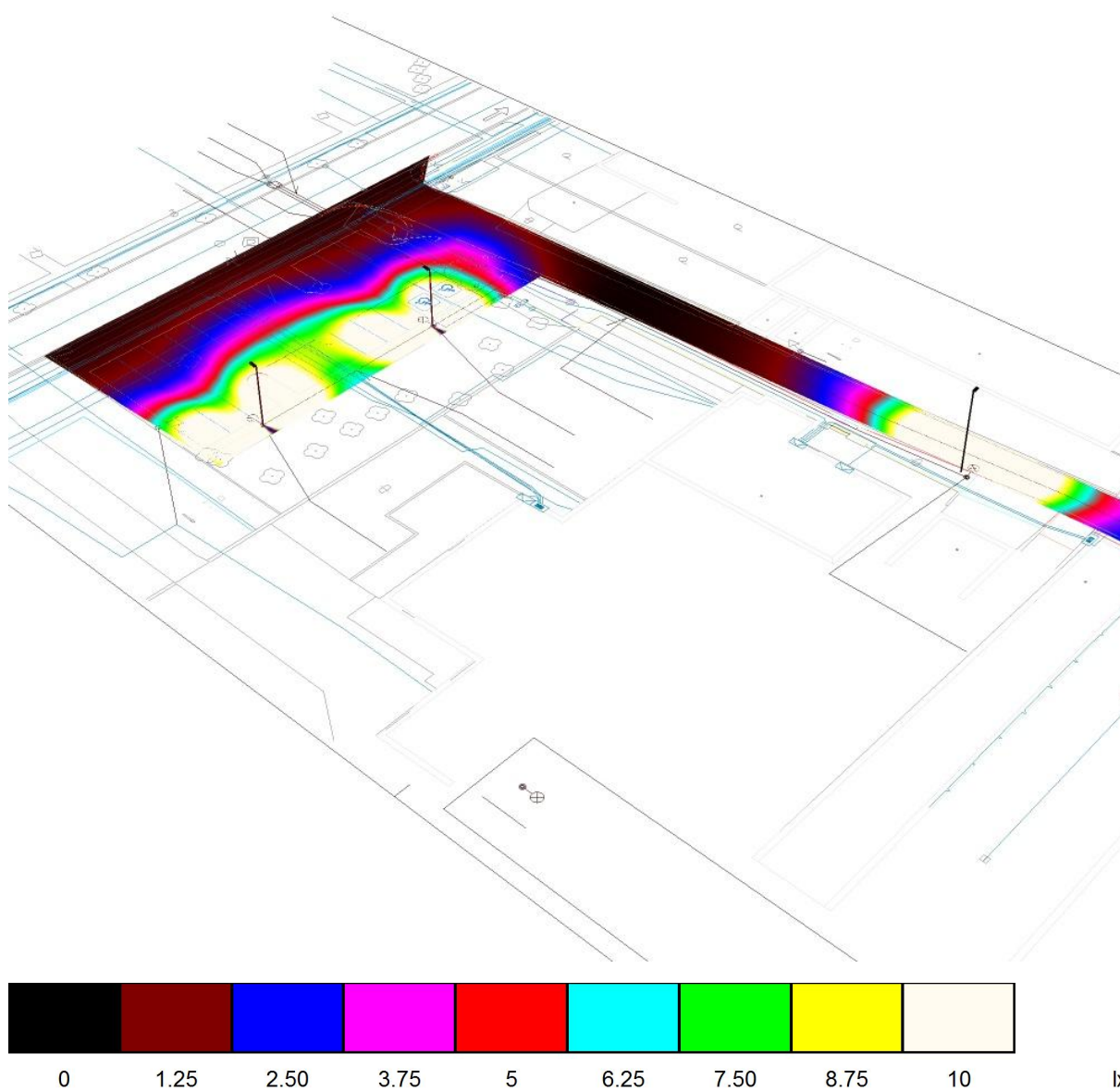
Parkoviště a účelová komunikace / Ztvárnění 3D



Zdeněk Vladyka
Na Honech I, 5540
760 05 Zlín

Zpracovatel Robert Kovář
Telefon 777 802 831
Fax
e-mail robert.kovar@knproject.cz

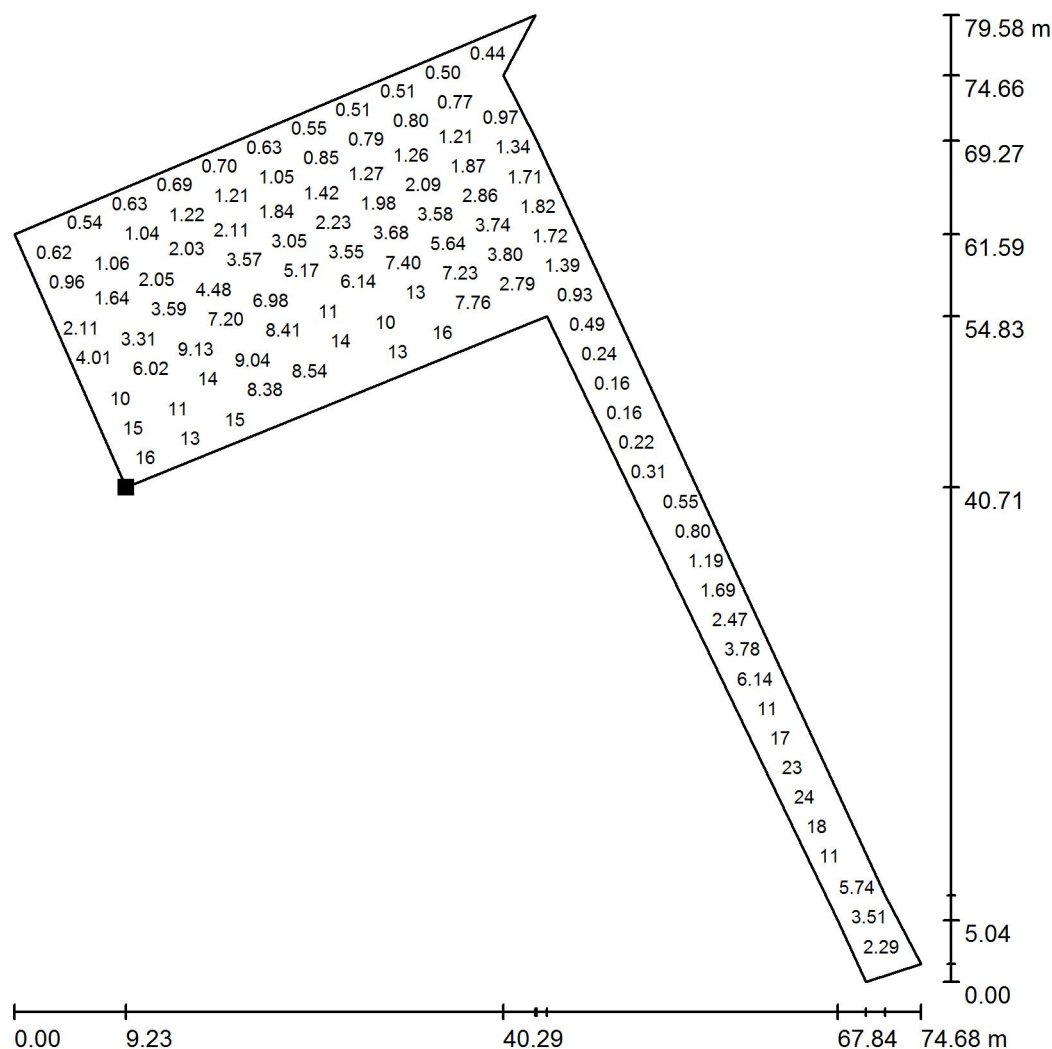
Parkoviště a účelová komunikace / Renderování nepravými barvami



Zdeněk Vladyka
Na Honech I, 5540
760 05 Zlín

Zpracovatel Robert Kovář
Telefon 777 802 831
Fax
e-mail robert.kovar@knproject.cz

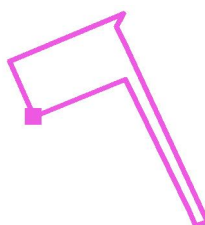
Parkoviště a účelová komunikace / Podlahový prvek 1 / Plocha 1 / Graf hodnot (E)



Hodnoty v Lux, Měřítko 1 : 623

Nelze zobrazit všechny vypočtené hodnoty.

Poloha plochy ve venkovní scéně:
Označený bod:
(33.474 m, 135.689 m, 0.000 m)



Rastr: 128 x 128 Body

E_m [lx]
4.84

E_{min} [lx]
0.14

E_{max} [lx]
25

E_{min} / E_m
0.028

E_{min} / E_{max}
0.005